

ATLANTIC TWIN  
VIELSEITIGER ZWILLINGSKINDERWAGEN AB GEBURT



**WÄCHST MIT DEINEN KINDERN MIT**

/

**KOMPAKT FÜR UNTERWEGS**

/

**BEQUEM ZU SCHIEBEN – AUCH FÜR GANZ GROSSE**





## WÄCHST MIT DEINEN KINDERN MIT

Wächst mit: Den Atlantic Twin Zwillingswagen kannst du jederzeit umbauen. Sobald deine Babys sitzen können, kannst du die Babywannen zu Sportsitzen umbauen. Und deren Sitzrichtung sogar wechseln.

## FÜR BABYS UND FÜR KLEINKINDER

In der Babywanne haben es deine Babys kuschelig weich und gemütlich. Sobald sie sitzen können, geht es im Sportsitz weiter. Da ist die Lehne verstellbar. So können sich deine Kinder auch mal ausruhen.

CONVERTIBLE  
SEAT UNITS



## FAHRSPASS BEI JEDEM WETTER

Strahlender Sonnenschein oder schlechtes Wetter? Das große Verdeck schützt deine Lieblinge vor Regen, Wind und Sonne (UV Schutz 50+).

## MIT KUSCHELIGEN FUSSSÄCKEN

Nur keine kalten Füße! Im Buggymodus kombinierst du die Einlagen der Babywannen einfach mit den Wannens-Abdeckungen. So entstehen zwei flauschige und warme Fußsäcke. Und ihr könnt noch draußen bleiben.



## STADT- UND LAND-TAUGLICH

Vier robuste Gummiräder, für Stadt und Land: Den Atlantic Twin mit schwenk- und feststellbaren Vorderrädern kannst du auf fast jedem Untergrund bequem schieben und wenden. Perfekt für eure Abenteuer.

## BEQUEM ZU SCHIEBEN – AUCH FÜR GANZ GROSSE

Ob ganz groß oder ganz klein: Der Atlantic Twin Zwillingkinderwagen passt sich an dich an, nicht umgekehrt. Du kannst dir den Knick-Schiebegriff perfekt auf deine Höhe einstellen!





## KOMPAKT FALTBAR FÜR UNTERWEGS

Passt in fast jeden Kofferraum: Beim Atlantic Twin kannst du Räder und Babywannen oder Sportsitze abnehmen und das Gestell kompakt zusammenfallen. So braucht er wenig Platz, ob Zuhause oder im Auto.

## ALLES DABEI – UND DIREKT GRIFFBEREIT

Du trinkst gerne mal einen Cappuccino? Mit dem praktischen Getränkehalter am Buggy hast du dein Getränk sofort griffbereit. Und alles, was dein Schatz und du noch braucht, passt in den XL-Korb!



## MIT VIELEN BABYSCHALEN KOMPATIBEL

Mit dem separat erhältlichen Universal Adapter Atlantic Twin könnt ihr die hauck Drive N Care oder gängige Babyschalen von Cybex, Kiddy, Joie, Kinderkraft oder Maxi Cosi auf den Kinderwagen klicken.

# ATLANTIC TWIN

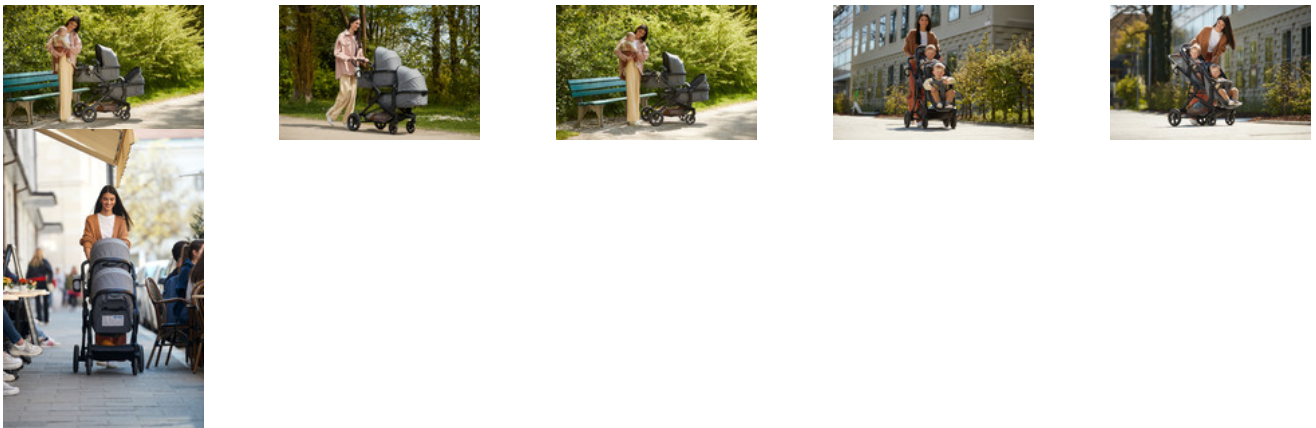
VIELSEITIGER ZWILLINGSKINDERWAGEN AB GEBURT



## Product Images



## Lifestyle Images



## **Vielseitiger Zwillingskinderwagen ab Geburt**

### **Immer der passende Sitz**

Wächst mit: Den Atlantic Twin kannst du jederzeit umbauen. Sobald deine Babys sitzen können, kannst du die Babywannen zu Sportsitzen umbauen. Und deren Sitzrichtung sogar wechseln. Damit sich deine Kinder auch mal ausruhen können, lässt sich die Lehne der Sportsitze verstellen.

### **Fahrspaß bei jedem Wetter**

Das große Verdeck schützt deine Lieblinge vor Regen, Wind und Sonne (UV Schutz 50+). Und wenn's mal kalt ist, kombinierst du im Buggymodus die Einlagen und die Abdeckungen der Babywannen. So entstehen zwei flauschige Fußsäcke.

### **Leicht zu schieben – für Groß und Klein, in Stadt und Land**

Den Atlantic Twin mit schwenk- und feststellbaren Vorderrädern kannst du auf fast jedem Untergrund leicht schieben und wenden. Und damit du es dabei auch bequem hast, kannst du den Knick-Schiebegriff auf deine Höhe einstellen!

### **Kompakt faltbar und viel Stauraum für unterwegs**

Beim Atlantic Twin kannst du Räder und Sitze abnehmen und das Gestell kompakt zusammenfallen. So braucht er wenig Platz, ob Zuhause oder im Auto. Platz für alles, was ihr noch so braucht, ist im XL-Korb.

### **Mit Babyschalen kompatibel**

Mit dem separat erhältlichen Universal Adapter Atlantic Twin könnt ihr die hauck Drive N Care oder gängige Babyschalen von z.B. Cybex, Kiddy, Joie, Kinderkraft oder Maxi Cosi auf den Kinderwagen klicken.

## **Shipping**

- Kinderwagen
- Becherhalter
- 5-Punkt-Gurt
- Schutzbügel
- Babywanne
- Beindecke
- Ablagekorb
- Räder
- Bedienungsanleitung

## **Video**

- <https://www.youtube.com/watch?v=rEGdYffYg4E>
- hauck Youtube Channel

**Product net weight** 16,20 kg

### Dimensions

**Abmessungen zusammengelegt** 95 x 64 x 50 cm  
**Abmessungen aufgebaut** 125 x 64 x 108 cm  
**Abmessungen Liegefläche** 75 x 31 cm  
**Abmessungen Rückenlehne** 41 x 31 cm  
**Abmessungen Sitzfläche** 19 x 31 cm

**Einkaufskorb** Ja  
**Abnehmbarer Vorderbügel** Ja  
**Abnehmbares Verdeck** Ja  
**UV-Schutz 50+** Ja  
**Federung** Ja  
**Art der Bremse** Kombinierte Bremse  
**Maximale Belastbarkeit** 36 kg  
**Art des Verdeckes** Abnehmbar  
**Sicherheitsgurt** 5-Punkt-Gurt  
**Gestell aus Aluminium** Ja  
**Einfach zu reinigen** Ja  
**Alters- und Gewichtsangabe** 0 - 36 Monate

### Wheels

**Schwenk- und feststellbare Vorderräder** Ja  
**Durchmesser Vorder-/Hinterrad** 18/27 cm  
**Abnehmbare Räder** Vorder- und Hinterrad  
**Art des Rades** Gummi-Rad

### Backrest

**Verstellung Rückenlehne** 1x / 96 - 170 °  
**Rückenlehne einhändig verstellbar** Ja

### Handle

**Höhenverstellbarer Schiebegriff** 4 x  
**Schieberhöhe** 74 - 112 cm