

STOP N SAFE 2 INCL. 9CM EXTENSION
FÜR ÖFFNUNGEN 84-89 CM



ROOT 1



STOP N SAFE 2 INCL. 9CM EXTENSION

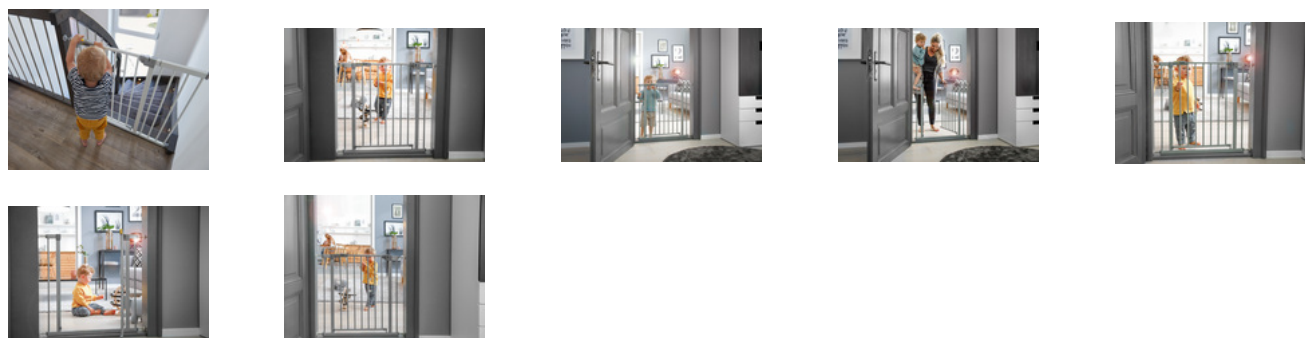
FÜR ÖFFNUNGEN 84-89 CM



Product Images



Lifestyle Images



Flexibler Schutz für Türen und Treppen

Das Metallschutzgitter Stop N Safe 2 kommt direkt mit einer 9 cm Verlängerung und sichert so Durchgänge von 84 bis 89 cm. Der 5 cm Spielraum ergibt sich durch die verstellbaren Schrauben.

Einfache Montage ohne bohren

Dank der Stellschrauben fixierst du das Gitter sicher zwischen Wänden oder Türrahmen – kein Bohren nötig. Du öffnest die Tür mit einer Hand in beide Richtungen, die andere bleibt frei für dein Kind oder für den Wäschekorb. Der manuelle Schließmechanismus mit Zweifach-Sicherung verhindert ungewolltes Öffnen durch dein Kleinkind.

Anpassbar für alle Bedürfnisse

Mit einer zweiten Verlängerung (nicht im Set enthalten) erreichst du eine Breite bis zu 110 cm. Und mit der hauck Y-Spindel kannst du das Gitter auch an ungewöhnlichen Untergründen wie runde oder ovale Treppengeländer befestigen.

Breitenübersicht:

- 75-80 cm (ohne Verlängerung)
- 84-89 cm (mit der im Set enthaltenen 9 cm Verlängerung)
- 93-98 cm (enthaltene 9 cm Verlängerung + zweite nicht enthaltene 9 cm Verlängerungen)
- 105-110 cm (enthaltene 9 cm Verlängerung + nicht enthaltene 21 cm Verlängerung)

Wichtig: Beim Auspacken ist das Schutzgitter schief, dies richtet sich beim Anziehen der Stellschrauben und ist ganz normal.

Shipping

- 9 cm Verlängerung
- Türschutzgitter

Video

- <https://www.youtube.com/watch?v=3DZYraOtxZk>
- hauck Youtube Channel

STOP N SAFE 2 INCL. 9CM EXTENSION
FÜR ÖFFNUNGEN 84-89 CM



Product net weight 4,30 kg

Protection Area

Möglicher Schutzbereich	75 - 80 cm (Schutzgitter ohne Verlängerung) 84 - 89 cm (Schutzgitter + 9 cm Verlängerung)
Verlängerungsmöglichkeiten	9 cm Verlängerung 21 cm Verlängerung Y-Spindel
Optionale Schutzbereiche	93 - 98 cm (Schutzgitter + 2x 9 cm Verlängerung) 105 - 110 cm (Schutzgitter + 9 cm + 21 cm Verlängerung)
Höhe Türschutzgitter	77 cm
Besonderheiten	Leichte Installation ohne Bohren Verlängerung inklusive
Alters- und Gewichtsangabe	0 - 24 Monate

Dimensions

Abmessungen aufgebaut 1,5/4 x 84-89 x 77 cm