

ATLANTIC TWIN  
POUSSETTE POUR JUMEAUX DÈS LA NAISSANCE



ÉVOLUTIF

/

COMPACT EN PROMENADE

/

CONFORTABLE À POUSSER – MÊME POUR LES  
PLUS GRANDS





## ÉVOLUTIF

Évolutive : transformez la poussette pour jumeaux Atlantic à tout moment. Dès que vos bébés s'assoient, transformez les nacelles en sièges sport ou changez le sens des sièges.

## POUR LES BÉBÉS ET LES JEUNES ENFANTS

Dans la nacelle, vos bébés sont installés dans un cocon douillet. Dès qu'ils peuvent s'asseoir, ils iront dans le siège sport avec dossier réglable. Ainsi, vos enfants pourront aussi se reposer.

CONVERTIBLE  
SEAT UNITS



## UN PLAISIR PAR TOUS LES TEMPS

Soleil radieux ou mauvais temps ? Le grand canopy protège vos enfants de la pluie, du vent et du soleil (UPF 50+).

## AVEC DES CHANCELIÈRES POUR POUSSETTE DOUILLETES

Pas de pieds froids ! En mode poussette, combinez les inserts des nacelles avec les couvertures pour obtenir deux chancelières pour poussette moelleuses et chaudes et continuer à rester dehors.



## CONVIENT À LA VILLE ET À LA CAMPAGNE

Quatre roues en caoutchouc robustes en ville et campagne : avec ses roues avant directrices et blocables, l'Atlantic Twin est maniable sur tous les terrains. Le compagnon parfait pour vos aventures.

## CONFORTABLE À POUSSER – MÊME POUR LES PLUS GRANDS

Peu importe votre taille : la poussette pour jumeaux Atlantic Twin s'adapte à vous. Vous pouvez régler le guidon à votre hauteur !





## PLIAGE COMPACT EN PROMENADE

Convient à tous les coffres de voiture : retirez les roues, nacelles ou sièges sport de l'Atlantic Twin et pliez le châssis de façon compacte. Elle prend peu de place, chez vous ou dans la voiture.

## TOUT AVEC SOI ET À PORTÉE DE MAIN

Vous aimez boire un cappuccino ? Grâce au porte-gobelet pratique sur la poussette, votre boisson est à portée de main. Et tout ce dont votre enfant et vous avez encore besoin tient dans le panier XL !



## COMPATIBLE AVEC DE NOMBREUX SIÈGES AUTO POUR BÉBÉ

Avec l'adaptateur universel Atlantic Twin, vendu séparément, clipsez sur la poussette le Drive N Care hauck ou un siège auto pour bébé classique (Cybex, Kiddy, Joie, Kinderkraft ou Maxi Cosi).

# ATLANTIC TWIN

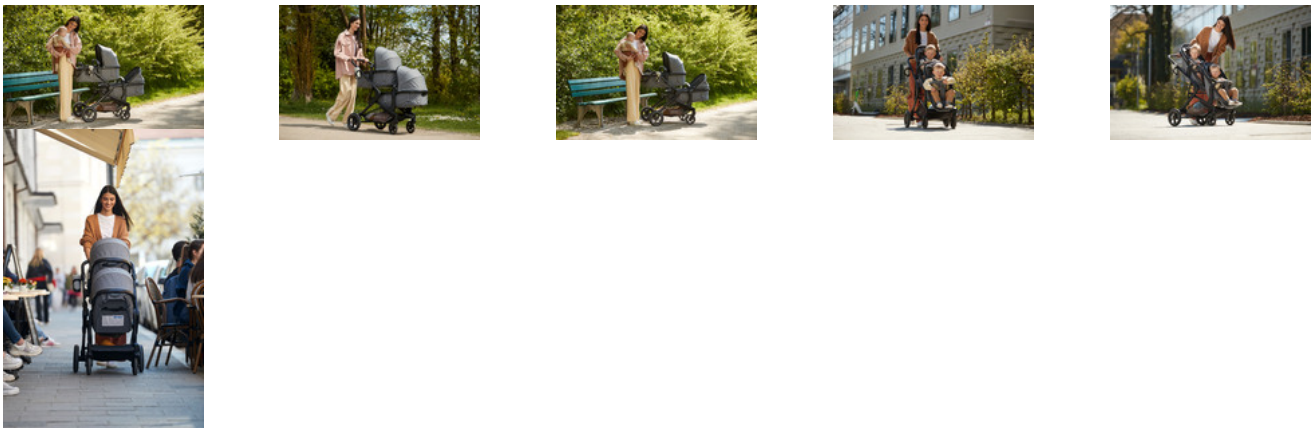
POUSSETTE POUR Jumeaux DÈS LA NAISSANCE



## Product Images



## Lifestyle Images



## **Poussette pour jumeaux dès la naissance**

### **Un siège toujours adapté**

Évolutive : transformez l'Atlantic Twin ! Dès que vos bébés s'assoient, transformez les nacelles en sièges sport ou changez le sens des sièges. Le dossier des sièges sport s'incline pour que vos enfants puissent se reposer.

### **Un plaisir par tous les temps**

Le grand canopy protège vos enfants de la pluie, du vent et du soleil (UPF 50+). Et s'il fait froid, combinez les accessoires et les couvertures des nacelles en mode poussette pour obtenir deux chancelières confortables.

### **Facile à pousser – pour petits et grands, en ville et à la campagne**

Poussez et tournez l'Atlantic Twin avec ses roues avant directrices et blocables presque partout. Pour plus de confort, réglez le guidon en hauteur !

### **Pliable et espace de rangement en promenade**

Retirez les roues et les sièges de l'Atlantic Twin et pliez le châssis de manière compacte. Elle prend peu de place, chez vous ou dans la voiture. Le panier XL offre de l'espace.

### **Compatible avec les sièges auto**

Avec l'adaptateur universel Atlantic Twin, vendu séparément, clipsez sur le Drive N Care hauck ou des sièges auto classiques (Cybex, Kiddy, Joie, Kinderkraft, Maxi Cosi) sur la poussette.

## **Shipping**

- Poussette
- Porte-boissons
- Harnais 5 points
- Barre de protection
- Nacelle
- Couvre-jambes
- Panier
- Roues
- Mode d'emploi

## **Video**

- <https://www.youtube.com/watch?v=rEGdYffYg4E>
- hauck Youtube Channel

**Product net weight** 16,20 kg

## Dimensions

|                              |                   |
|------------------------------|-------------------|
| <b>Dimensions de pliage</b>  | 95 x 64 x 50 cm   |
| <b>Dimensions de montage</b> | 125 x 64 x 108 cm |
| <b>Surface de couchage</b>   | 75 x 31 cm        |
| <b>Dimensions dossier</b>    | 41 x 31 cm        |
| <b>Dimensions assise</b>     | 19 x 31 cm        |

|                                   |                  |
|-----------------------------------|------------------|
| <b>Panier achats</b>              | Oui              |
| <b>Barre de maintien amovible</b> | Oui              |
| <b>Canopy amovible</b>            | Oui              |
| <b>Protection solaire 50+</b>     | Oui              |
| <b>Suspension</b>                 | Oui              |
| <b>Type de frein</b>              | Frein combiné    |
| <b>Poids autorisé</b>             | 36 kg            |
| <b>Type de canopy</b>             | Amovible         |
| <b>Harnais de sécurité</b>        | Harnais 5 points |
| <b>Châssis en aluminium</b>       | Oui              |
| <b>Facile à nettoyer</b>          | Oui              |
| <b>Information d'âge</b>          | 0 - 36 mois      |

## Wheels

|  |                        |
|--|------------------------|
| <b>Roue(s) avant pivotantes et fixes</b> | Oui                    |
| <b>Diamètre roue avant/arrière</b>       | 18/27 cm               |
| <b>Roues amovibles</b>                   | Roues avant et arrière |
| <b>Type de roue</b>                      | Roue en caoutchouc     |

## Backrest

|                                    |                 |
|------------------------------------|-----------------|
| <b>Réglage du dossier</b>          | 1x / 96 - 170 ° |
| <b>Dossier réglable d'une main</b> | Oui             |

## Handle

|                                    |             |
|------------------------------------|-------------|
| <b>Poignée réglable en hauteur</b> | 4 x         |
| <b>Hauteur de poignée</b>          | 74 - 112 cm |