

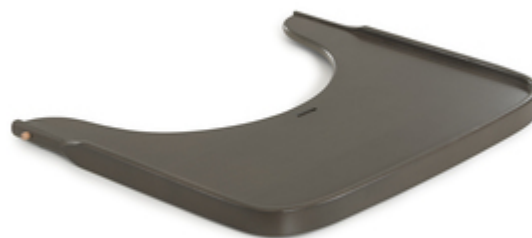
**APPRENDRE L'AUTONOMIE DE MANIÈRE DURABLE
ET SÛRE**

/

**MANGER CONFORTABLEMENT ET JOUER
ABONDAMMENT**

/

**MANIPULATION FACILE POUR LE QUOTIDIEN DE
FAMILLE**





**DURABLE
&
CERTIFIÉ FSC®**



BOIS DE HÊTRE DURABLE ET CERTIFIÉ FSC®

La tablette est fabriquée en bois européen provenant de forêts certifiées FSC® qui accordent une grande importance à une exploitation durable et écologique afin de protéger les plantes et les animaux.

PLUS D'AUTONOMIE POUR VOTRE JEUNE ENFANT

La tablette s'installe à la place de la barre de maintien de la chaise haute en bois Alpha+, permettant à votre enfant plus de liberté individuelle pendant les repas de 6 à 36 mois.

ESPACE INDIVIDUEL
À PARTIR DE 6 MOIS



ASSISE SÛRE
COMPATIBLE AVEC
LE HARNAIS DE L'ALPHA+



ASSISE SÛRE AVEC LA TABLETTE ET LE HARNAIS

En combinaison avec la sangle d'entrejambes et le harnais 5 points, la tablette vous permet d'utiliser l'Alpha+ loin de la table à manger, empêchant que votre enfant puisse se repousser de la table.

BEAUCOUP DE PLACE POUR MANGER ET JOUER

La tablette offre de place pour les assiettes, les gobelets ou les petits jouets, permettant à votre enfant de manger et jouer confortablement pendant que vous faites les petits travaux ménagers.

SPACIOUS TRAY FOR PLATES, CUPS AND MORE



UTILISATION INDÉPENDANTE SELON VOS BESOINS INDIVIDUELS BESOINS



UTILISATION INDIVIDUELLE DE L'ALPHA+

En combinaison avec la tablette, vous pouvez utiliser la chaise haute en bois Alpha+ selon vos besoins individuels, soit dans le salon, la cuisine, la salle de bain ou la chambre de votre enfant.

PROTECTION CONTRE LES DÉBORDEMENTS

Le bord surélevé empêche les jouets de tomber ou les boissons de déborder.

PROTECTION CONTRE LES DÉBORDEMENTS GRÂCE AU BORD SURÉLEVÉ



NETTOYAGE
FACILE ET RAPIDE



PRATIQUE ET FACILE À NETTOYER

Grâce à la surface lisse, vous pouvez nettoyer la tablette en un clin d'œil après les repas.

ACCESSOIRE DE CHAISE HAUTE
DURABLE ET PRATIQUE

Grâce à un matériau robuste et résistant, vous pouvez utiliser la tablette pour longtemps.



COMPATIBLE
AVEC LES COUSSINS D'ASSISE
DISPONIBLES SÉPARÉMENT



COMPATIBLE AVEC COUSSIN
D'ASSISE DOUX EN OPTION

Vous pouvez combiner votre chaise haute Alpha+ et la tablette également avec un réducteur de siège ou un coussin d'assise pour offrir du confort élevé à votre enfant.

ALPHA WOODEN TRAY
TABLETTE PRATIQUE ET DURABLE POUR LA CHAISE ALPHA+



Product Images



Alpha WoodenTray - Tablette pratique et durable pour la chaise Alpha+

Tablette de chaise haute en bois certifié FSC®

La tablette est fabriquée en bois de hêtre européen provenant de forêts certifiées FSC® qui accordent une grande importance à une exploitation durable et écologique afin de protéger les plantes et les animaux. La tablette s'installe à la place de la barre de maintien de l'Alpha+, permettant à votre enfant plus de liberté individuelle pendant les repas de 6 à 36 mois.

Autonomie, sécurité et confort

En combinaison avec la sangle d'entrejambes et le harnais 5 points, la tablette vous permet d'utiliser l'Alpha+ loin de la table, empêchant que votre enfant puisse se repousser. La tablette est également compatible avec les réducteurs et les coussins d'assise hauck et offre de place pour les assiettes ou les petits jouets. Ainsi, le plateau de chaise vous permet d'utiliser l'Alpha+ selon partout dans la maison.

Accessoire de chaise haute durable et facile à nettoyer

Grâce à un matériau robuste et résistant, vous pouvez utiliser la tablette pour longtemps. Le bord surélevé empêche les jouets de tomber ou les boissons de déborder. Grâce à la surface lisse, vous pouvez nettoyer la tablette en un clin d'œil après les repas.

Shipping

- Table à manger

ALPHA WOODEN TRAY

TABLETTE PRATIQUE ET DURABLE POUR LA CHAISE ALPHA+



Product net weight 1,00 kg

Dimensions

Dimensions de montage 38,5 x 46 x 3 cm

Information d'âge 6 - 36 mois

Poids autorisé 15 kg