

- Beceau cododo pour nouveau-né
- Pliage d'une main
- Fonction transat blocable
- Pliage compacte pour un rangement peu encombrant
- En voyage et à la maison



# DREAMER

## POUR NOUVEAU-NÉS

Pour votre petit rêveur ! Ce mignon Dreamer combine lit parapluie, berceau et lit de voyage en un. Avec Dreamer, vous pouvez observer votre petit à tout moment. En outre, la fonction de basculement accompagnera votre petit dans le monde de rêves.



*XL-SPACE  
for big dreams*



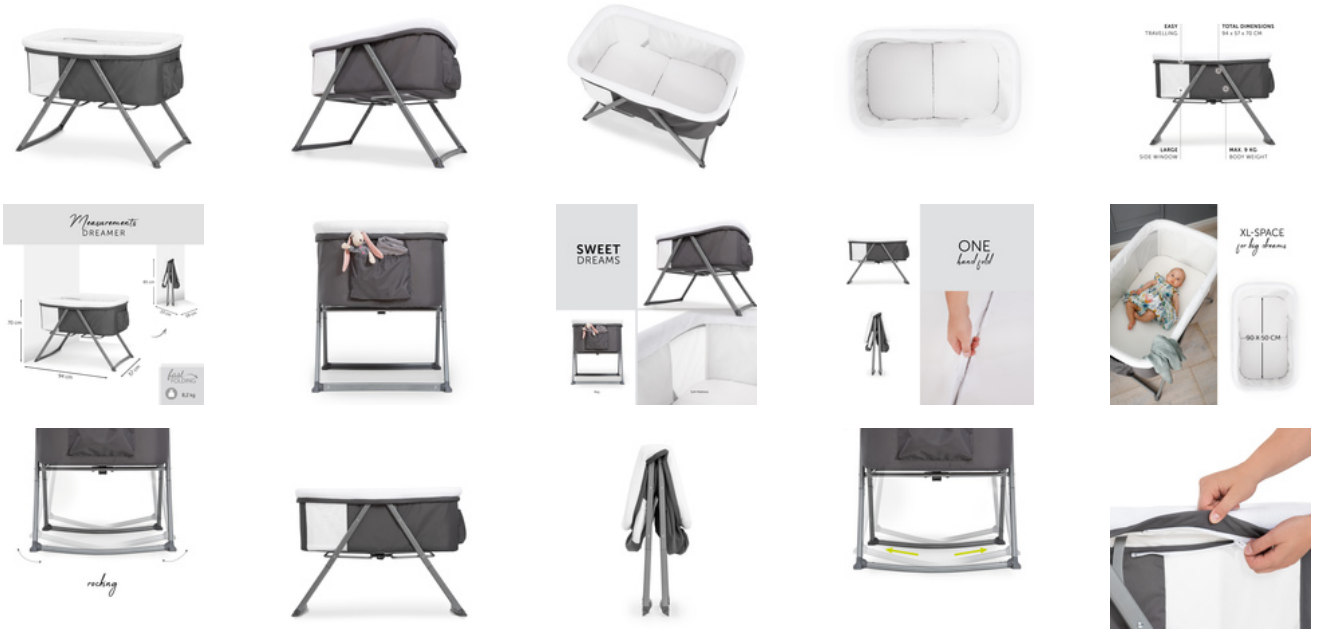
## FACILE À PLIER

En tirant la dragonne, le Dreamer se plie vite et de manière compacte. En même temps, cette dragonne peut être utilisée pour le transporter. Une fois plié, ce lit trouve de la place partout - même dans les petites voitures .

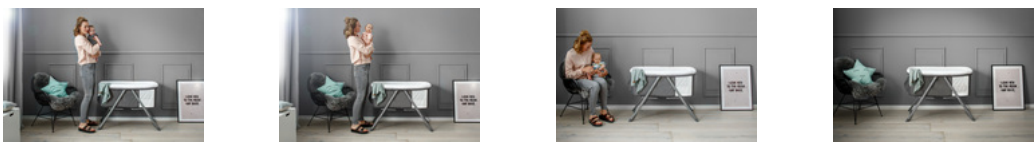
# DREAMER



## Product Images



## Lifestyle Images



Le petit rêveur ! Ce mignon berceau Dreamer peut être utilisé comme deuxième lit, berceau et lit parapluie. Avec un seul geste, vous pouvez le plier. Pendant le pliage, vous pouvez même laisser le matelas à l'intérieur. La dragonne avec laquelle vous pouvez plier le Dreamer, peut être utilisée pour le transport du lit.

En utilisant le Dreamer, vous aurez toujours le même couchage pour votre nourrisson qui se sentira en sécurité et vous pourrez être à ses côtés n'importe où. Ce lit est utilisable dans n'importe quelle chambre et en l'utilisant comme berceau votre petit s'endormira rapidement. Sinon vous pouvez fixer les pieds du lit et en cas de besoin, vous pouvez aussi le tourner. Grâce aux grandes fenêtres, vous pouvez toujours voir votre enfant.

Le Dreamer est doté de bords très doux et la surface de couchage est 90 x 50 cm - il est donc idéal pour un nouveau-né. Le sac au pied du lit peut être utilisé pour ranger les affaires de votre enfant et un matelas pour le Dreamer est déjà inclus dans la livraison. Pour le nettoyage vous pouvez simplement enlever le revêtement en utilisant la fermeture éclair.

## Shipping

- Fond pliant
- Lit parapluie

## Video

- <https://www.youtube.com/watch?v=usx14yNN1QA>
- hauck Youtube Channel

# DREAMER



**Product net weight** 8,20 kg

## Dimensions

**Dimensions de pliage** 85 x 59 x 23 cm

**Dimensions de montage** 94 x 57 x 70 cm

**Surface de couchage** 90 x50 cm

**Information d'âge** 0 - 9 mois

**Particularités** Fenêtre en tissu à maille  
Compartment de rangement  
Pliage d'une main

**Poids autorisé** 9 kg