

**RUNNER 2**  
PASSEGGINO ROBUSTO ALL TERRAIN



**PNEUMATICI XL, MASSIMO COMFORT DI GUIDA**

/

**ANCHE PER BAMBINI PIÙ GRANDI**

/

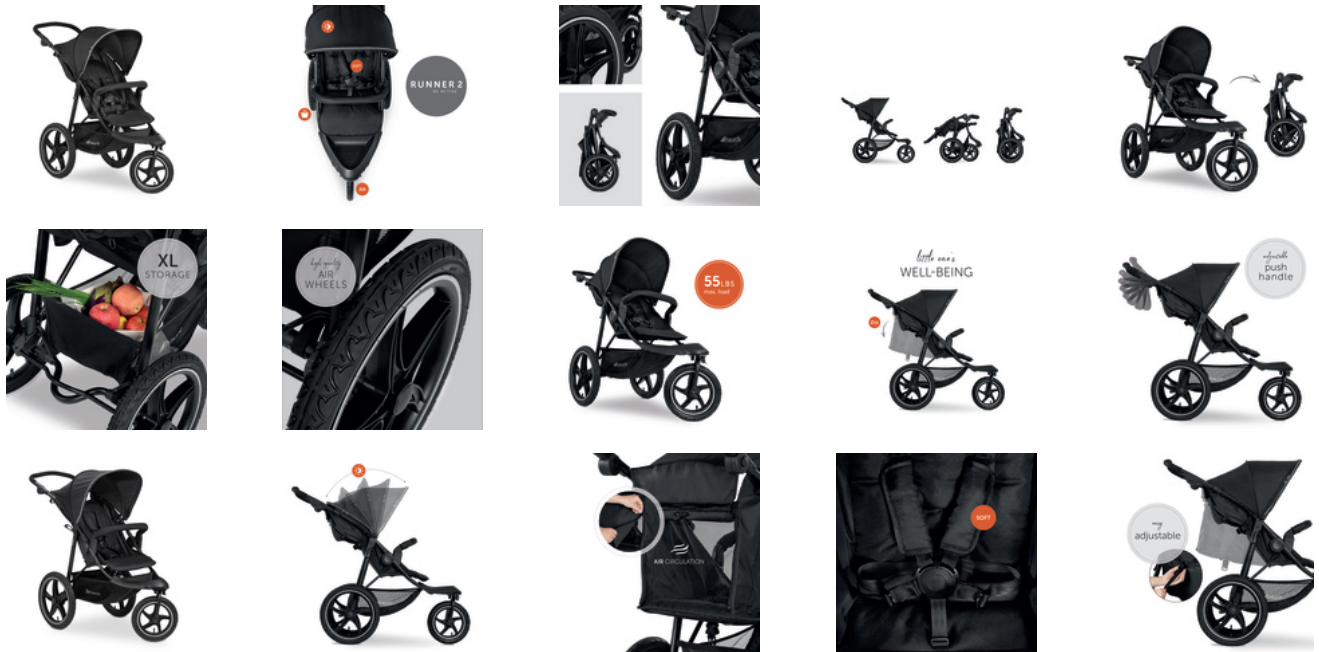
**PROTEZIONE SOLARE E AERAZIONE OTTIMALE**



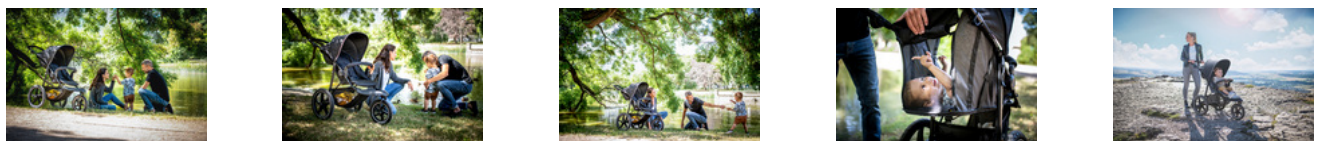
RUNNER 2  
PASSEGGINO ROBUSTO ALL TERRAIN



Product Images



Lifestyle Images



### **Passeggino robusto all terrain**

#### **Pneumatici XL, massimo comfort di guida**

Tre pneumatici grandi, per ogni tipo di terreno: dotato di ruota anteriore piroettante e bloccabile, Runner 2 ti porterà ovunque. Perfetto se ami muoverti!

Runner è l'ideale anche per i bambini più grandi! Con seduta morbida e schienale regolabile, il bambino viaggia comodo fino a 22 kg, in posizione verticale o sdraiata.

#### **Confortevole per il bambino...**

La cappottina protegge dai raggi UV (UPF 50+), l'ampia finestra garantisce la circolazione dell'aria. Così il bambino è sempre a suo agio.

**Il passeggino Runner è dotato di** cintura a 5 punti regolabile in altezza. La barra di protezione apribile permette di salire e scendere comodamente.

#### **... e per te**

Il passeggino si adatta a te, non il contrario. Il maniglione è regolabile, da 76 a 108 cm!

Sei in partenza? Runner 2 è facile da chiudere (87x59x47 cm). Puoi rimuovere le ruote posteriori in un attimo.

#### **Massima capienza e molti accessori**

Giochi, borsa fasciatoio, snack: l'occorrente è sempre tanto, anche per una breve passeggiata. Il cestello XL può trasportare fino a 3 kg!

Molti gli accessori disponibili per completare Runner: Pushchair Raincover 3W, copriseduta Pushchair Seat Liner o Carry N Play 3 in 1 (baby nest, sacco nanna e tappeto gioco).

### **Shipping**

- Passeggino

**Product net weight** 10,96 kg

### Dimensions

**Dimensioni chiuso** 87 x 59 x 47 cm

**Dimensioni aperto** 123 x 59 x 108 cm

**Superficie di riposo** 75 x 33 cm

**Dimensioni schienale** 45 x 33 cm

**Dimensioni seduta** 28 x 37 cm

**Cesto acquisti** Sì

**Barra frontale rimovibile** Sì

**Cappotta rimovibile** Sì

**Protezione soalre 50+** Sì

**Tipo di freno** Freno combinato

**Portata massima** 25 kg (22 kg bimbo + 3 kg cesto)

**Tipo di cappotta** Rimovibile

**CIntura di sicurezza** Cintura a 5 punti

**Facile da pulire** Sì

**Informazioni di età** 6 - 48 mesi

### Wheels

**Ruota/e avanti piroettanti e bloccabili** Sì

**Diametro ruota anteriore/posteriore** 30/40 cm

**Ruote rimovibili** Ruota posteriore

**Tipo di ruota** Ruote gonfiabili

### Backrest

**Regolazione dello Schienale** 109 - 136 °

**Schineale regolabile con una mano** Sì

### Handle

**Tipo di manubrio** Maniglione piegabile

**Maniglione regolabile in altezza** 11 x

**Altezza del maniglione** 76 - 108 cm