

DREAMER



- Culla per neonati
- Pieghevole con una mano
- Funzione dondolo fissabile
- Una volta piegato occupa poco spazio
- Da utilizzare in casa o in viaggio



# DREAMER

## PERFETTO DALLA NASCITA

Per piccoli sognatori! Questo carino lettino è una combinazione di culla e lettino per co-sleeping anche utilizzabile in viaggio. Dreamer ti permette di avere il tuo piccolo sognatore sempre all'altezza degli occhi. La funzione di dondolamento in dotazione accompagnerà il tuo piccolo nel mondo dei sogni.



XL-SPACE  
*for big dreams*



## PIEGHEVOLE

Tirando il gancio, che allo stesso tempo può essere utilizzato come manico per il trasporto, il Dreamer si piega in un attimo. Adesso molto compatto, potrà essere stipato nell'angolo o portabagagli più piccolo.

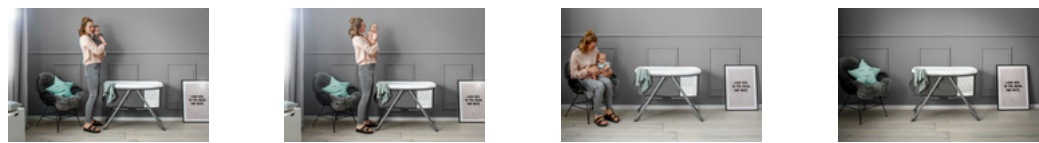
# DREAMER



## Product Images



## Lifestyle Images



Per piccoli sognatori! il Dreamer è culla, letto da viaggio e letto per co-sleeping in uno. E' versatile poiché si piega molto facilmente con un solo movimento tirando il gancio. Il materasso può essere ripiegato insieme al lettino e il gancio utilizzato come manico per il trasporto.

Alla sua destinazione, il Dreamer è facile da aprire e subito pronto per l'uso. Ti permette di avere il tuo bambino sempre nelle vicinanze mentre lavori per esempio in cucina o nel salotto. Il Dreamer può essere utilizzato in ogni stanza come culla. Dondola gentilmente avanti e indietro ma può essere anche tenuto fermo girando la base del letto. In camera da letto può essere utilizzato come pratico letto per co-sleeping. E grazie alle finestre laterali, potrai sempre tenere d'occhio il tuo piccolo tesoro.

Dreamer ha una bordatura morbida e soffice e una superficie di 90 x 50 cm ideale per neonati. Dei piccoli oggetti possono essere stivati nella tasca ai piedi del letto. Il materassino è incluso. La fodera del materasso ha una cerniera, e può essere comodamente lavata.

## Shipping

- Fondo pieghevole
- Lettino da viaggio

## Video

- <https://www.youtube.com/watch?v=usx14yNN1QA>
- hauck Youtube Channel

# DREAMER



**Product net weight** 8,20 kg

## Dimensions

**Dimensioni chiuso** 85 x 59 x 23 cm

**Dimensioni aperto** 94 x 57 x 70 cm

**Superficie di riposo** 90 x50 cm

**Informazioni di età** 0 - 9 mesi

**Particolarità** Finestra in rete  
Compartimento accessori  
Chiusura con una mano

**Portata massima** 9 kg