

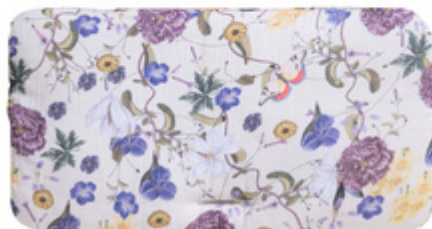
**DESIGN DI ALTA QUALITÀ CON RIVESTIMENTO IN  
COTONE TRASPIRANTE**

/

**DESIGN INTELLIGENTE E NEUTRO PER OGNI  
FAMIGLIA**

/

**PRATICO DA UTILIZZARE NELLA VITA DI TUTTI I  
GIORNI**



**MORBIDA SEDUTA PER I  
SEGGIOLONI IN LEGNO HAUCK**



**MORBIDA SEDUTA PER I  
SEGGIOLONI IN LEGNO HAUCK**

Il cuscino Highchair Pad dona al bimbo un alto livello di comfort sul seggiolone in legno Hauck (ad es. Alpha+/Beta+) o su seggioloni simili, in quanto attutisce sia la seduta sia lo schienale.

**COPERTURA IN MUSSOLA  
TRASPIRANTE PER OGNI STAGIONE**

La mussola in cotone di alta qualità è particolarmente delicata per la pelle del bambino. È traspirante e quindi adatta anche per le giornate più calde.

**RIVESTIMENTO IN MUSSOLA  
TRASPIRANTE PER OGNI STAGIONE**



AMPIO CUSCINO DELLO SCHIENALE  
**COMFORT GRAZIE AL  
DESIGN INTELLIGENTE**



**CONFORTEVOLE GRAZIE AL  
DESIGN INTELLIGENTE**

L'ampio cuscino copre l'intero schienale della sedia. Così il bambino siede comodamente sul seggiolone.

## SICURO GRAZIE AL RIVESTIMENTO ANTISCIVOLO

Il cuscino è dotato di un morbido rivestimento antiscivolo sul lato inferiore. In questo modo si evita di scivolare durante il gioco e si garantisce il comfort in ogni momento.

### RIVESTIMENTO ANTISCIVOLO



## PERSONALIZZABILE GRAZIE AI FIOCCHI RIMOVIBILI

I fiocchetti rendono il design particolarmente grazioso e carino. Mentre se preferite un look più neutro, sia per bambini o per bambine, potete semplicemente rimuoverli.

## FISSAGGIO FACILE E VELOCE CON BOTTONI A PRESSIONE

Con l'aiuto dei bottoni a pressione è possibile fissare il cuscino al seggiolone in legno in modo semplice e veloce.

### FACILE DA MANEGGIARE GRAZIE AI BOTTONI A PRESSIONE





## LAVABILE IN LAVATRICE A 30 GRADI

Se il cuscino si dovesse sporcare durante i pasti, si può facilmente rimuovere dal seggiolone e lavarlo in lavatrice a 30 gradi.

## FLESSIBILE PERCHÉ COMPATIBILE CON GLI ACCESSORI

Il cuscino è flessibile da usare perché è compatibile con vari accessori, come il sistema di imbracatura o il tavolinetto del seggiolone in legno Alpha+.

### USO FLESSIBILE GRAZIE ALLA COMPATIBILITÀ CON GLI ACCESSORI



# HIGHCHAIR PAD

CUSCINO ALTA QUALITÀ PER SEGGIOLONI IN LEGNO HAUCK



## Product Images



## Highchair Pad - Cuscino di alta qualità per seggioloni in legno hauck

### Morbido riduttore di seduta per tutte le stagioni

Il cuscino Highchair Pad offre al bambino un elevato comfort di seduta sul seggiolone in legno Hauck (ad esempio Alpha+ o Beta+) o su seggioloni simili, in quanto ammortizza sia la seduta sia lo schienale. La struttura in cotone di alta qualità della copertina in mussola è particolarmente delicata per la pelle del bambino. Inoltre, il rivestimento traspirante rende il cuscino adatto anche durante le giornate più calde.

### Confortevole e sicuro grazie al rivestimento antiscivolo e progettato per ogni famiglia

L'ampio cuscino riveste l'intero schienale della sedia. In questo modo il bambino siederà comodamente sul seggiolone. Inoltre, il cuscino è dotato di un morbido rivestimento antiscivolo sul lato inferiore, questo evita di scivolare durante il gioco e garantisce comfort in ogni momento. I fiocchetti rendono il design del cuscino particolarmente grazioso e simpatico. Sia che si tratti di un bambino o di una bambina, se preferite un look più neutro, potete semplicemente rimuoverli.

### Universale e flessibile per la vita familiare di tutti i giorni

Il cuscino può essere fissato al seggiolone in legno in modo facile e veloce con l'aiuto dei bottoni a pressione. Se durante il pasto il cuscino si sporca, si può facilmente rimuovere dal seggiolone e lavarlo a 30 gradi in lavatrice. Il cuscino è compatibile con diversi accessori come, le cinture di sicurezza o il tavolino da pranzo del seggiolone in legno Alpha+.

## Shipping

- Copriseduta

**HIGHCHAIR PAD**  
CUSCINO ALTA QUALITÀ PER SEGGIOLONI IN LEGNO HAUCK



**Product net weight** 0,37 kg

**Dimensions**

**Dimensioni cuscino schienale** 39 x27 x5 cm

**Dimensioni cuscino di seduta** 47 x 25 x 4 cm

**Informazioni di età** 6 - 36 mesi